

## FJORD UND BODDEN

Ein großer Teil der Küsten Møns und Südseelands wenden zu den sogenannten inneren Fahrwässern, gut geschützt vor der offenen Ostsee. Hier ist die Küstenlandschaft sehr vielfältig und es gibt eine Vielzahl von Buchten, Fjorden und Bodden mit reichem Tier- und Pflanzenleben.

In den Fjorden ist der Wasserstand nicht tief und auf dem lichtdurchströmten Boden wachsen Seegras und andere Wasserpflanzen, die Fischen und Fjordkrabben reichlich Futter bieten. Die dichten Schilfgürtel bieten Schutz und Lebensraum für Wasservogel und Raubvogel aller Art. Besuchen Sie unsere Fjorde und Bodden und erleben Sie Flora und Fauna zu den verschiedenen Jahreszeiten.

**1. Præstø Fjord** – eingeschnürt durch die Faxe Bucht und die Halbinsel Feddet, die nur einen schmalen Zulauf zwischen Fjord und Bucht freilässt.

**2. Noret** – Besuchen Sie Bøndernes Egehoved, die Schanzanlage und den restaurierten Leuchtturm bei Roneklint, von dem man eine schöne Aussicht auf die Insel Maderne hat.

**3. Jungshoved Nor** – siehe die Tourvorschläge

**4. Stege Nor** – ist eine typische Küstenlagune mit engem Zulauf bei der Stadt Stege. Hier ist das Wasser weniger salzhaltig als im Meer rund um Møn.

**5. Fanefjord** – nennt man den lokalen Bodden auf Westmøn mit der schönen weiß gekalkten Kirche an seinem Ufer und wunderbarer Aussicht.

**6. Avnø Fjord** – verfügt über einen schönen Robbenbestand, der im Fjord bei Avnø Røn heimisch ist.

**7. Dybsø Fjord** – vom Smålandshavet durch die Inseln Dybsø und Enø abgetrennt ist einer der reinsten Fjorde Dänemarks.

## TOURVORSCHLÄGE

### Tiere & Pflanzen

**Vogelbeobachtungsturm und Naturcenter Hyldevang auf Nyord.** Das neue Naturcenter bietet Shelters zum Übernachten, Picknick-, Grill- und Spielplatz und einen Garten der Sinne. Pfad zum Dorf Nyord und behindertengerechte Aussichtsplattform.

### Avnø Naturcenter.

Offenes Naturcenter auf einem alten Militärflugplatz. Großartige Aussicht vom ehemaligen Kontrollturm auf Vögel und mit etwas Glück Seehunde. Kleine Ausstellung.

### Spaziergang Bøndernes Egehoved.

3 bedrohte Naturtypen: Allmende, Sumpf und Strandwiese. Zu erreichen: von Ambek Richtung Roneklint, am Haus Nr. 5 auf einen Kiesweg mit Pappeln zu einem kleinen öffentlichen P-Platz.

### Kulturgeschichtliche Touren Fanefjord.

Besuchen Sie die Fanefjord Kirche mit ihren einzigartigen Fresken, das Langgrab Grønsalen ganz in der Nähe und den kleinen Naturpfad gegenüber der Kirche.

### Jungshoved Bodden.

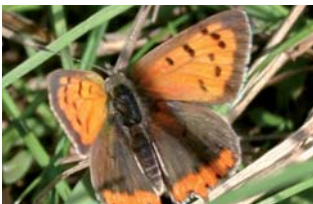
Reste einer historischen Wallanlage, wunderbar gelegen direkt am Wasser mit Blick auf Nyord und schützen vor der mittelalterlichen Kirche.

### Eine Seefahrt, die ist lustig Stege Bodden .

Kanuverleih am Café Laika, direkt an der Brücke. Im Stege Nor gibt es schöne Anlege- und Picknickplätze, f.x. Rødkilde Højskole und Skælbæk Bro.

### Præstø Fjord.

Charterboot "Fjordkaperen", siehe Internet. Auf der Halbinsel Feddet gibt es einen Vogelturm und das Naturcenter Fiskerhuset mit kleiner Ausstellung.



## INLET AND COVE

A large part of the coastlines of Møn and South Zealand are facing the so-called inner waters, protected against the open sea. The coastal landscapes vary and a large number of bays, inlets and coves with a rich animal and floral life.

The waters of the inlets are shallow and on the inlet bed grow dense areas of eelgrass, which provides a Lebensraum for fish and shrimps. The coasts are surrounded by dense reed areas where aquatic and wading birds live and where birds of prey can be observed. Visit our inlets and coves and experience the rich animal and floral life through all seasons.

**1. Præstø Fjord** – is lined out from Faxe Bay by the peninsula Feddet, which leaves only a small stream connecting inlet and bay.

**2. Noret** – can be experienced from the Bøndernes Egehoved or from the entrenchment at Roneklint Fyr, where there also is a great view to Maderne, a beautiful island.

**3. Jungshoved Nor** – by the entrance to the cove is a rampart of an old king's castle, from which there is a beautiful view to the cove.

**4. Stege Nor** – a typical coast lagoon with the narrow channel by Stege and brackish water, more fresh than the sea around Møn.

**5. Fanefjord** – is locally named "Kirkenoret" - "the Church Cove" from the church, situated in the bottom of the cove and can be seen from afar.

**6. Avnø Fjord** – has a fine population of speckled seals, breeding in the inlet in Avnø Røn.

**7. Dybsø Fjord** – which is cut off from Smålandshavet by the small islands Dybsø and Enø, is one of the cleanest coves in Denmark.

## TOUR SUGGESTIONS

### Animals and plants

**Bird tower and nature centre on Nyord.** The new Hyldevang nature centre has shelters for overnight stay, picnic-, barbecue – and play area for the 5 senses. Walking path to Nyord village and look-out. Suited for disabled persons.

### Avnø

#### Nature Centre.

Open nature centre in an old military facility. Great view from the look-out tower to birds and, with luck, to seals. Small exhibition.



### Bøndernes Egehoved.

Walking tour through 3 endangered types of nature: common, marsh and tidal meadow. To get there: from Ambæk, direction Roneklint at house no 5 comes a small gravel road with poplars to a small public parking area.

### Historical Tours

#### Fanefjord

Visit the old church in Fanefjord with its unique murals, Grønsalen - the longest burial mound in Denmark and a small natural path to the inlet across from the church.

### Jungshoved Inlet

Remains from a historic ramparts, wonderfully situated directly to the water, with view to Nyord and protecting the Middle Ages church.

### Go sailing

#### Stege Cove

Canoe rental at Café Laika, directly by the bridge. In Stege Cove are beautiful resting- and picnic places e.g. at Rødkilde folk high school and Skælbæk Bro.

### Præstø Inlet

Charter the boat "Fjordkaperen" see Internet. The peninsula Feddet holds a bird watch tower and a small nature centre Fiskerhuset with a small exhibition.

# FJORD & NOR

LAVVANDSOMRÅDERNES SÆRLIGE LIVSRUM



# FJORD & BODDEN INLET & COVE

Vordingborg Udviklingselskab - Layout: Bjørn Røskjøl - Foto: Annette Temberg, Mette Nygaard m.fl.

Visit Møn & Sydsjælland

[www.visitmoen.com](http://www.visitmoen.com) · [www.visitvordingborg.com](http://www.visitvordingborg.com)  
[www.visitpraestoe.com](http://www.visitpraestoe.com)



Denne folder er udgivet med tilskud fra Friluftsrådets "Tips & lotto midler til friluftslivet" og Fagsekretariatet Natur i Vordingborg Kommune

## FJORD & NOR

En stor del af Sydsjællands og Møns kyster vender ud mod indre farvande, godt beskyttet fra det åbne hav. Det gør kystlandskabet stærkt varieret med et virvar af små og store fjorde og nor. I disse lavvandede beskyttede områder, danner samspillet mellem hav og land særligt frodige forhold for dyre- og plantelivet.

Fjord og nor er forholdsvis lavvandede områder med mere eller mindre brakt vand, der er adskilt fra havet af landtanger (f.eks. sandbanker). En fjord er således et havområde med land på tre sider, som går dybt ind i landet. Åbningen ud mod det øvrige hav kaldes for fjordens munding. I et nor er mundingen så smal, at der næsten er tale om en indsø.

I disse lavvandede beskyttede områder skaber samspillet mellem hav og land særligt frodige vilkår for naturens udfoldelse. På vanddybder under 5 meter er der masser af lys på havbunden og dermed ideelle vækstbetingelser for ålegræs *Zostera Marina*. Det grønne ålegræs vokser i enorme, grønne 'tangskove' på lavt vand med sandbund. Her spiller planten en yderst vigtig rolle for dyrelivet: Først og fremmest som skjul og levested for millioner af småfisk, smådyr og fiskeyngel, herunder fjordrejer. For det andet som fødekilde for

vandfugle, der dels spiser direkte af ålegræsset, dels tager for sig af retterne på havbunden.

En anden udbredt plante i fjordens og norets brakke vand er tagrør, der sammen med strandkogeleaks danner rørskov langs de beskyttede kyster og nogle steder går over i strandenge. Strandenge og rørskove er rige på planter og insekter, som igen er fødekilde for fisk og fugle, og bevoksningen skaber gode raste- og ynglemuligheder for en lang række fugle.

De lavvandede områder ved fjord og nor er med andre ord et sandt eldorado for trækkende og ynglende vandfugle som rænder, gæs, svaner, lappedykkere og vadefugle. Men også en anden type fugle har glæde af overfloden ved fjorden og noret, nemlig rovfugle som musvåge, rørhøg, den kæmpestore havørn og den for Møn så berømte vandrefalk.

Under vandoverfladen støder man på grund af de brakke vand med lav saltholdighed på en helt speciel sammensætning af fiskearter. Her findes både ferskvandsfisk som gedder, aborrer og skaller, og saltvandsfisk som havørred og hornfisk. Dertil kommer fisk som ål og ålekvabbe, som er hverken-eller men foretrækker brakvand, og skrubben, som lever lige gerne i ferskt som salt vand, bare saltholdigheden ikke er for høj.

Over vandoverfladen kan man på visse lokaliteter være heldig at se spættede sæler ligge og sole sig på store sten ude i vandet.



## FORSLAG TIL FJORDTURE

### Dyr & Planter

**Besøg Hyldevang Naturcenter på Nyord.** På det nye Hyldevang Naturcenter finder man en handicapvenlig platform med kig over Nyords enges rige fugleliv. Her er bålplads samt shelter til overnatning, og gårdens gamle have er omdannet til "sæsehave". En vandresti langs engene fører til Nyord By.

**Besøg Avno Naturcenter.** På Avno er der indrettet naturcenter i en tidligere militær flyvestation. Alle er velkomne i det åbne center – året rundt, døgnet rundt. Du kan gå op i udsigtstårnet og få det store overblik, og du kan se en lille udstilling, der fortæller lidt om Avnos historie og natur.

**Bøndernes Egehoved:** Spadseretur igennem et spændende landskab med 3 af vores mest truede naturtyper; overdrev, kær og strandeng. Når man kommer kørende fra Ambæk til Roneklint, kører man ned ad en grusvej (ved pælen med hus nr. 5 og en række høje pyramidepopler) til en lille offentlig p-plads.

### Kulturhistoriske ture

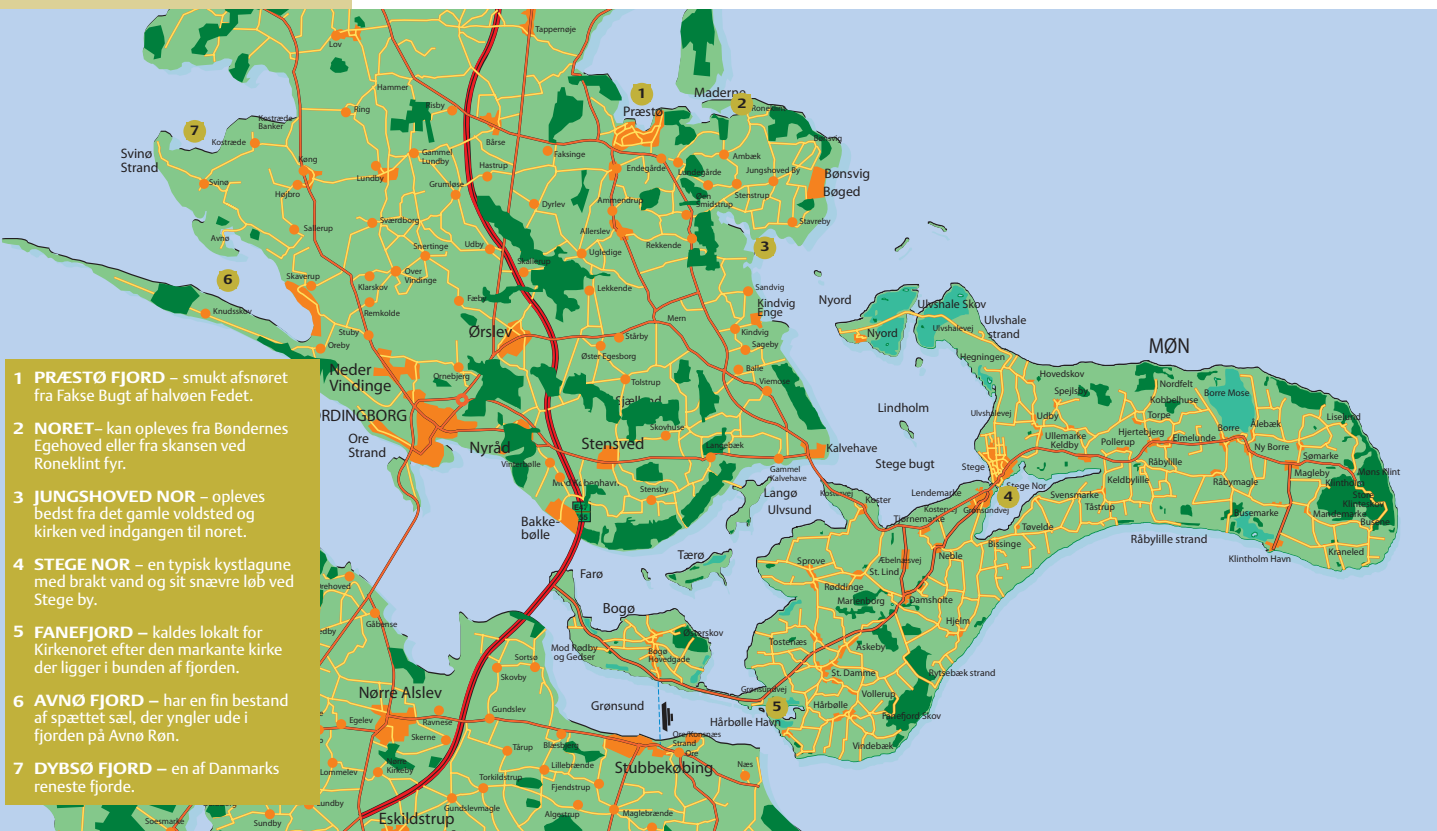
**Fanebjerg:** Besøg Fanebjerg kirke med de unikke kalkmalerier og Danmarks længste langdysse Grønsalen. Gå tur på naturstien langs fjorden lige overfor kirken.

**Jungshoved Nor:** Et af de smukkeste placerede voldsteder i Danmark. Med volde helt ud til vandkanten og den betagende udsigt både over noret og over mod Nyord troner den imponerende borgbanke beskyttende foran stedets gamle hvidkalkede middelalderkirke.

### Kom ud og sejl

**Stege nor:** Lej en kano i Café Laika i Stege og sejl ud i Stege Nor. Der er anløbs- og rastepladser ved Rødkilde Højskole og Skælback Bro. Stege Nor er også ideel til en cykeltur langs med vandet og gennem de smukke landsbymiljøer.

**Præstø Fjord:** Man kan chartre "Fjord-kaperen" til en familieudflugt på Præstø Fjord. Læs mere på [www.turbaad-praestoe-fjord.dk](http://www.turbaad-praestoe-fjord.dk). På halvøen Feddet ligger der både et fugletårn og Naturcenteret Fiskerhuset.



- 1 **PRÆSTØ FJORD** – smukt afsnøret fra Fakse Bugt af halvøen Feddet.
- 2 **NORET** – kan opleves fra Bøndernes Egehoved eller fra skansen ved Roneklint fyr.
- 3 **JUNGSHOVED NOR** – opleves bedst fra det gamle voldsted og kirken ved indgangen til noret.
- 4 **STEGE NOR** – en typisk kystlagune med brakt vand og sit snævre løb ved Stege by.
- 5 **FANEFJORD** – kaldes lokalt for Kirkenoret efter den markante kirke der ligger i bunden af fjorden.
- 6 **AVNØ FJORD** – har en fin bestand af spættede sæl, der yngler ude i fjorden på Avnø Røn.
- 7 **DYBSØ FJORD** – en af Danmarks reneeste fjorde.

